

2022年9月10日(土) — 12月4日(日)

同時開催

ちひろからの定期便 「子どものしあわせ」と「こどものせかい」  
ちひろ美術館コレクション 絵本画家の絵の具箱

# 谷内こうた展 風のゆくえ



『なつのあさ』(至光社)より 1970年 (ちひろ美術館寄託)



公益財団法人いわさきちひろ記念事業団  
安曇野ちひろ美術館

主催:ちひろ美術館 後援:(一社)日本国際児童図書評議会、絵本学会  
協力:谷内富代、至光社、平凡社、ギャラリー杉野

chihiro.jp



# 谷内こうた展 風のゆくえ

谷内こうたは、一九七一年、22歳のときに3作目の絵本『なつのあさ』で日本人として初めてポローニャ国際児童図書展グラフィック賞を受賞、鮮烈なデビューを果たしました。

そぎ落とされた絵と、詩のようなことばで展開する絵本は、日本でもヨーロッパでも、驚きをもって迎えられました。移り行く光や空気を色の変化で表し、現実と空想の世界を自由に行き来する谷内の絵本は、今も見るものを魅了し続けています。

ドイツやフランスの四季折々の自然や街並みを愛した谷内は、35歳のときに家族とともにノルマンディーに移住し、アトリエを構えて数多くの油彩画も描きました。

本展は、二〇一九年に71歳で亡くなった谷内こうたの初の回顧展となります。絵本原画や雑誌の表紙絵、初公開作品も含めたタブローなどを、数多くの資料とともに展示し、その画業の全体像を紹介します。



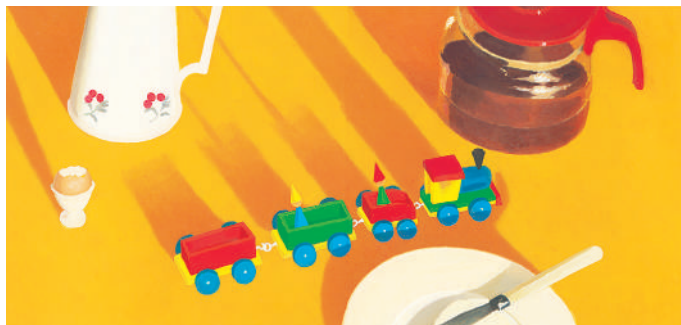
谷内こうた 1947~2019

神奈川に生まれる。多摩美術大学油絵科進学後、家業のろうけつ染めを手伝う。20歳のときに、叔父の谷内六郎のすすめで初めての絵本の絵を描き(『ぼくのでんしゃ』『おじいさんのばいおりん』)至光社の武市八十雄に認められ、同社より出版。1971年に『なつのあさ』でポローニャ国際児童図書展グラフィック賞を受賞。1971年に渡欧し、油彩画の制作を中心に活動。『のらいぬ』『つきであそぼう』にて1979年、1980年BIB金のりんご賞受賞。2019年没。

『あおいふね』(講談社)より 1983年(個人蔵)



公園の母子 2019年(個人蔵)



『にちようび』(至光社)より 1997年(個人蔵)



『とおいとおいおか』(至光社)より 2005年(個人蔵)

## 会期中のイベント 詳細は安曇野ちひろ美術館公式サイトでご案内します。

※開館情報、会期、イベント情報は予告なく変更する可能性があります。ご来館前に必ず最新情報をご確認ください。

### 「谷内こうた展 風のゆくえ」展示関連イベント

#### ● 谷内富代トークイベント

「谷内こうたとの思い出を語る」

9月10日(土) 13:30~14:30

会場:多目的ギャラリー  
参加費:無料(入館料別)  
定員:30名  
申し込み:要事前予約(公式サイト/TELにて)  
妻である谷内富代さんに、谷内こうたとの思い出や展覧作品のエピソードをうかがいます。

#### ● 松本猛講演会「谷内こうたの絵本を語る」

11月3日(木・祝) 14:00~15:00

会場:多目的ギャラリー  
参加費:無料(入館料別)  
定員:30名  
申し込み:要事前予約(公式サイト/TELにて)  
谷内こうたと親交を深めた松本猛(ちひろ美術館常任顧問)が谷内こうたの絵本や作品について語ります。

### 「ちひろ美術館コレクション 絵本画家の絵の具箱」展示関連イベント

#### ● オンラインによる出久根育アトリエトーク

10月1日(土) 17:00~18:30

定員:70名 参加費:700円  
申し込み:Peatixサイトにて受付  
ちひろ美術館のコレクション画家でもある出久根育のチェコのアトリエをつないで、絵本や作品制作、チェコでの暮らしなどについてお話をうかがいます。

#### ● 敬老の日

9月19日(月・祝) 10:00~17:00

65歳以上の方入館無料

#### ● あかちゃんとおでかけしよう!

ファーストミュージアムデー

11月19日(土) 10:00~11:00

対象:0歳~2歳の子どものとその保護者  
参加費:無料(入館料別)  
定員:親子10組  
申し込み:要事前予約(公式サイト/TELにて)

#### ● 絵本のじかん

毎月第2・4土曜日 11:30~12:00

参加費:無料(入館料別) 定員:20名  
申し込み不要(参加自由)

#### ● 学芸員によるスライドトーク

9月25日(日) 10月23日(日) 14:00~15:00

参加費:無料(入館料別) 定員:20名  
申し込み不要(参加自由)

## 図録『谷内こうた 風のゆくえ』

2022年9月 平凡社より刊行予定  
128頁 定価2,420円(税込)

### 同時開催

- ちひろからの定期便  
「子どものしあわせ」と「こどものせかい」
- ちひろ美術館コレクション 絵本画家の絵の具箱



公益財団法人いわさきちひろ記念事業団

安曇野ちひろ美術館

〒399-8501 長野県北安曇郡松川村西原3358-24

TEL 0261-62-0772 FAX 0261-62-0774

● 開館時間 = 10:00~17:00 ● 休館日 = 水曜日 ※11月23日(水・祝)は開館、11月24日(木)は休館 ● 入館料 = 大人900円 / 高校生以下無料 / 年間パスポート 3000円 ● 交通 ○ 電車の場合 = JR大糸線信濃松川駅より約2.5km(タクシー5分、レンタサイクル15分、徒歩30分) ○ 車の場合 = 長野自動車道安曇野I.C.より約30分

2022年12月5日(月)より2月末日まで冬期休館となります。

### AZUMINO ART LINE 安曇野アートライン

当施設は安曇野アートラインに参加しています

