

Chihiro Iwasaki



Eric Carle

エリック・カールと アメリカの絵本画家たち

2022.3.12 sat - 6.19 sun

主催：ちひろ美術館
協力：The Eric Carle Museum of Picture Book Art, Amherst, Massachusetts.、今村正樹・純子

エリック・カール おんどり 1985年
Eric Carle, Rooster. Collection of The Chihiro Art Museum. ©1985 by Penguin Random House LLC.



公益財団法人いわさきちひろ記念事業団
ちひろ美術館・東京



幼い日に見た夢 いわさきちひろ展

2022.3.12 sat - 6.19 sun

主催：ちひろ美術館
後援：絵本学会、(公社)全国学校図書館協議会、(一社)日本国際児童図書評議会、
日本児童図書館出版協会、(公社)日本図書館協会、杉並区教育委員会、西東京市
教育委員会、練馬区
いわさきちひろ つば広帽子の少女 1970年頃



公益財団法人いわさきちひろ記念事業団
ちひろ美術館・東京

幼い日に見た夢 いわさきちひろ展

幼い日心にうけた感動が、その人の成長につれて
ふくよかにより美しく成長し、心の糧になっていく。

いわさきちひろ 1968年

いわさきちひろ(1918-1974)は、大正デモクラシーの気運が高まるなか、東京・山の手で恵まれた少女時代を過ごしました。幼いころ、「コドモノクニ」などの絵雑誌を舞台に花開いた童画に感銘を受けたことは、ちひろを絵本画家として方向づけました。その後、青春時代を戦争に翻弄されたちひろにとって、平和で豊かな子ども時代は、生涯心のなかに息づいていました。本展では、ちひろの人生の幼少期に焦点をあて、ちひろが子ども時代に接した童画とそこから受けた影響、そして幼い日の思い出をテーマにした絵本を紹介します。

いわさきちひろ展 関連イベント

●松本猛ギャラリートーク

4/24(日) 14:00~

講師：松本猛(ちひろ美術館常任顧問)
参加費：無料(入館料別) 定員：15名
※要申し込み：当日受付

※イベントの詳細は、ちひろ美術館ホームページでご案内します。参加費のほか別途入館料が必要です。(高校生以下無料)



いわさきちひろ 桜の花びらを見つめる子ども 1968年



いわさきちひろ 花を持つワンピースの少女 1969年頃



いわさきちひろ しゃぼん玉をふく少女 1969年

●わらべうたあそび(オンライン開催)

5/21(土) 10:30~/11:30~

講師：服部雅子(西東京市もぐらの会代表・はとさん文庫主宰)
参加費：無料
対象：10:30~11:00 / 0~1歳6ヵ月児
11:30~12:00 / 1歳7ヵ月~2歳11ヵ月児
定員：各回5組
※要申し込み：4/21(木)受付開始

●ギャラリートーク

第1・第3土曜日 14:00~

参加費：無料(入館料別)
定員：15名
※要申し込み：当日受付

●絵本のじかん

第2・第4土曜日 11:00~

参加費：無料(入館料別)
定員：15名
協力：NCBN(ねりまと子どもと本ネットワーク)
※要申し込み：当日受付



次回展示予定 2022. 6/25(土)~10/2(日)

- ちひろ・花に映るもの
- ちひろ美術館コレクション 江戸からいまへ 日本の絵本展

エリック・カールと アメリカの絵本画家たち

2021年に91歳で亡くなった絵本画家エリック・カール。「はらぺこあおむし」をはじめとする色彩豊かな絵本は世界中に知られています。本展では、カールの人生と絵本、ちひろ美術館との関わりなどを紹介します。

同時に、ちひろ美術館コレクションより、モーリス・センダックやマーシャ・ブラウン、ジェラルド・マクダーモットなどコールデコット賞受賞画家たちの作品を展示します。時代を経ても斬新なカールの作品、そして多様なアメリカの画家たちの作品をお楽しみください。

※コールデコット賞：1938年アメリカ図書館協会により創設。アメリカで前年に出版された最もすぐれた子ども向け絵本に与えられる。19世紀のイギリスの挿絵画家ランドルフ・コールデコットに因んで名づけられた。

エリック・カールとアメリカの絵本画家たち 関連イベント

●スライドトーク

「ちひろ美術館コレクションのアメリカの絵本画家たち」

3/27(日) 14:00~14:30

講師：松方路子(ちひろ美術館学芸員)
参加費：無料(入館料別) 定員：15名

●講演会「ちひろ美術館とエリック・カール」

4/23(土) 14:00~15:00

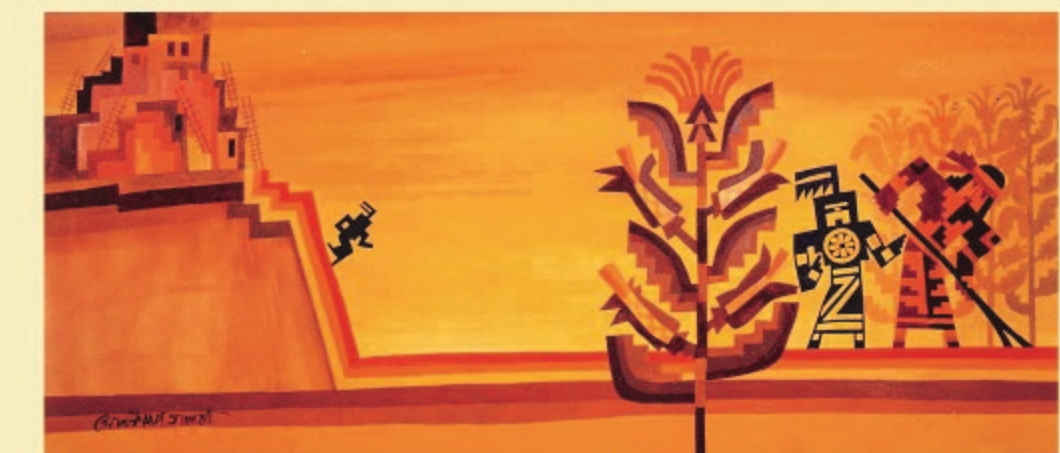
講師：松本猛(ちひろ美術館常任顧問)
参加費：無料(入館料別) 定員：15名
※要申し込み：3月23日(水)受付開始



エリック・カール ピンクの象 1972年
Eric Carle, Pink elephant. Collection of The Chihiro Art Museum.
©1972 by Penguin Random House LLC.



エリック・カール『はらぺこあおむし』のイメージ Eric Carle, image from The Very Hungry Caterpillar. Collection of The Chihiro Art Museum. ©1999 by Penguin Random House LLC.



ジェラルド・マクダーモット 『太陽へとふ矢』より 1974年

エリック・カール 1929 - 2021

ニューヨーク州生まれ。少年期は家族とともにドイツで過ごし、シュトゥットガルトで絵を学ぶ。1952年、アメリカに戻り、グラフィックデザイナーとして働く。1967年、「くまさん くまさん なにみてるの?」(ビル・マーチンJr./文)で絵本画家デビュー。1969年の「はらぺこあおむし」以降、さまざまなかけを施した作品を発表。主な絵本に「ね、ぼくのともだちになって!」(1971)、「うたがみえる きこえるよ」(1973)、「くもさん おへんじどうしたの」(1984)など。2002年、マサチューセッツ州アムハーストに絵本専門美術館「エリック・カール絵本美術館」開館。2021年5月23日没。享年91歳

※ちひろ美術館・東京は、お客さまに安全にお過ごしいただけるよう、新型コロナウイルス感染症の感染拡大防止のため十分な措置を講じたうえで、開館しております。当面の間、開館時間を短縮しています。
※開館情報、展覧会・イベントは予告なく変更する可能性があります。

公益財団法人いわさきちひろ記念事業団 ちひろ美術館・東京

〒177-0042 東京都練馬区下石神井4-7-2 TEL.03-3995-0612
テレホンガイド 03-3995-3001 FAX 03-3995-0680

●開館時間=10:00~16:00(入館は閉館の30分前まで) ●休館日=月曜日(祝休日は開館、翌平日休館) ●入館料=大人1000円/高校生以下無料/年間パスポート3000円 ●交通○電車の場合=西武新宿線上井草駅下車徒歩7分○バスの場合=JR中央線荻窪駅より西武バス石神井公園駅行き(荻14)上井草駅入口下車徒歩5分/西武池袋線石神井公園駅より西武バス荻窪駅行き(荻14)上井草駅入口下車徒歩5分 chihiro.jp

