

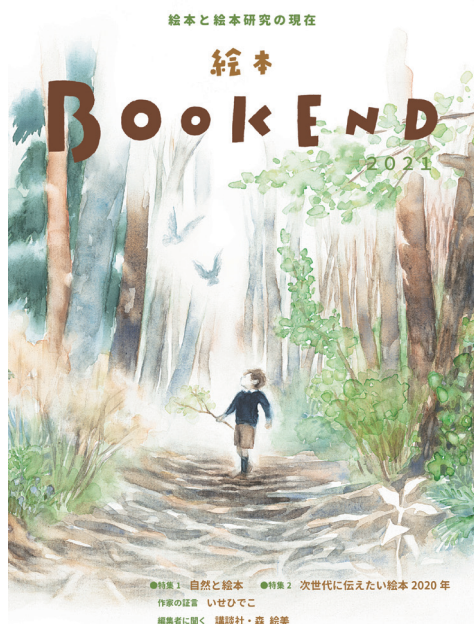
絵本研究者、絵本に関心のある  
すべての皆さまの必読書！

2021年8月20日発売

絵本と絵本研究の現在

# 絵本BOOKEND 2021

様々な領域から多角的に絵本について考え、  
絵本に関心を持つ人々の交流の場として設立  
された絵本学会の年刊機関誌。  
絵本と絵本研究の現在（いま）を伝えます。



通巻18号となる今号の表紙は、いせひでこさんの『チェロの木』より。

本文中「作家の証言」コーナーでも、いせひでこさんがご自身の絵本が生まれる現場について語ります。

また、特集は1「自然と絵本」。自然をテーマにした絵本研究の糸口となる特集です。

特集2として、絵本モニターが昨年発行された絵本から「次世代に伝えたい絵本」を選び紹介。

書評、批評などでも、昨年出版された多くの絵本をピックアップしています。

TOPICSとして、新型コロナウイルス禍において、2020年に刊行された衛生に関する絵本を紹介し、絵本周辺で見られた取り組みについてもまとめています。

その他、「大人に絵本を読むと何が起きるのか」と題して、「絵本セラピスト」の対談を掲載。

連載「子どもの本の編集者に聞く」は、講談社の編集者・森絵美氏にお話を伺い、

連載「絵本美術館紹介」では、熊本の葉祥明阿蘇美術館を、館長の葉山祥鼎氏にご紹介いただきました。

B5判 108ページ

ISBN 978-4-89390-185-9 本体1,200円＋税

発行：絵本学会 発売：ぶんしん出版

お求めは全国の書店、ネット書店、または、ぶんしん出版まで。

書店名・個人名	お届け先 〒	注文冊数
担当者名 ※個人の方は記入不要	TEL	冊

「人に伝える・人とつながる」をお手伝い

**BUN-SHIN**

印刷・出版・WEB・映像

**ぶんしん出版**

〒181-0012 東京都三鷹市上連雀1-12-17 株式会社文伸

Tel. 0422-60-2211 Fax. 0422-60-2200 E-mail hon@bun-shin.co.jp

お問い合わせ担当：宮川